



Bound: 1210 DIY City Challenge Floridsdorf - ab 15 Jahren



Actionbound-App in App Store oder Google Play
kostenlos herunterladen

QR-Code mit der Actionbound-App scannen

Gehe mit deinem Computer auf <https://actionbound.com> und erstelle ganz easy eigene Bounds für Geburtstagsfeiern, Projekte, Stadtrallyes, Jungesellenabschiede oder was auch immer deiner kreativen Ader entspringen mag.

Eine Initiative der Wiener Gesundheitsförderung – WiG, umgesetzt von queraum. kultur- und sozialforschung. Bei Fragen oder anderen Anliegen sind wir (queraum) gut erreichbar unter 01 958 09 11.

Information

Die **City Challenge Floridsdorf** ist ein Angebot der Wiener Gesundheitsförderung – WiG im Rahmen des Programmes "Gesunde Bezirke" und wird von queraum. kultur- und sozialforschung umgesetzt.



Information

Treten während der Tour Fragen oder Probleme auf, rufe uns gerne an unter 01 / 958 09 11

(Bürozeiten Montag bis Freitag von 9 bis 16 Uhr).

Willkommen am Treffpunkt vor dem Floridsdorfer Bezirksamt!

Heute geht es um Bewegung, Ernährung, seelische Gesundheit und Gemeinschaft. Ihr lernt neue gesunde Orte im Bezirk kennen und löst gemeinsame verschiedenen Aufgaben!

Seid ihr bereit? Dann klickt auf "Weiter". Eure Tour kann nun losgehen! 😊

Aufgabe

Bei der City Challenge Floridsdorf geht es um Gesundheit und Wohlbefinden. Überlegt gemeinsam, in wie vielen verschiedenen Sprachen ihr das Wort "Gesundheit" sagen könnt. 🗨️🗨️

Nehmt das Wort in möglichst vielen Sprachen als Audio auf!

Antwortmöglichkeit: Audio

Quiz

Amtshaus

Ihr steht vor dem Amtshaus in Floridsdorf, auch Bezirksamt genannt. Wisst ihr, was man in einem Amtshaus tun kann?

Klickt die richtigen Antworten an. Es können mehrere Antworten richtig sein.



Punkte: 100

Modus: Multiple Choice

Reisepass machen lassen

Essen gehen

Geld abheben

Sich eine Wohnung kaufen

Einen Meldezettel ausgestellt bekommen

Versuche: 2

Punktabzug bei falscher Antwort: 10

Auflösung nach falscher Beantwortung anzeigen

Quiz

Seht ihr den bunten Zebrastreifen auf der Straße?

Warum ist dieser Zebrastreifen in Regenbogenfarben gefärbt? Eine Antwort ist richtig. 🌈



Punkte: 100

Modus: Multiple Choice

Um auf die Rechte von queeren Personen aufmerksam zu machen

Weil es witzig ist

Um die Straße zu verschönern

Versuche: 1

Punktabzug bei falscher Antwort: 10

Auflösung nach falscher Beantwortung anzeigen

Information

queer sein 🌈

Der bunte Zebrastreifen steht für eine vielfältige, gleichberechtigte Gesellschaft. Zu queeren Menschen gehören u.a. schwule, lesbische, asexuelle und bisexuelle Personen wie auch Menschen, welche eine andere Geschlechtsidentität haben als jene, die ihnen bei der Geburt zugewiesen wurde (trans). Der Begriff Geschlechtsidentität bezeichnet, welchem Geschlecht sich eine Person

zugehörig fühlt, also mit welchem Geschlecht sie sich aus eigener Überzeugung *identifiziert*.

Egal welche Geschlechtsidentität oder sexuelle Orientierung eine Person hat: Alle Menschen verdienen Respekt.

Respekt bedeutet, dass jede Person so sein kann, wie sie ist, und ihr Leben selbst bestimmen kann.

[Quelle](#)

Umfrage

Im Juni findet jedes Jahr weltweit der Pride-Month statt. 🌈 Dabei soll der Kampf für die Rechte von queeren Menschen in den Vordergrund gerückt werden. Auch in Wien finden hierzu viele Veranstaltungen wie Vorträge, Proteste, Parties und Paraden statt. *Was denkt ihr? Warum ist der Pride-Month wichtig? Warum ist es wichtig, sich für die Rechte von queeren Personen einzusetzen?* Antworten (Mehrfachauswahl):

Weil besonders queere Menschen mit viel Hass und Feindlichkeit in ihrem Alltag konfrontiert sind

Weil viele queere Menschen von Gewalt betroffen sind (körperlich, psychisch, verbal, ...)

Weil viele Menschen nicht akzeptieren, dass es mehr Geschlechter als nur männlich und weiblich gibt

Um für die Akzeptanz aller Menschen und eine gerechtere Gesellschaft zu kämpfen

Ort finden

Geht nun zu eurer nächsten Station! Die Karte hilft euch, den Weg dorthin zu finden. 📍

Achtet auf dem Weg zur nächsten Station darauf, wie viele Grünflächen und Bäume ihr entlang der Straße sehen könnt und zählt mit! 🌳

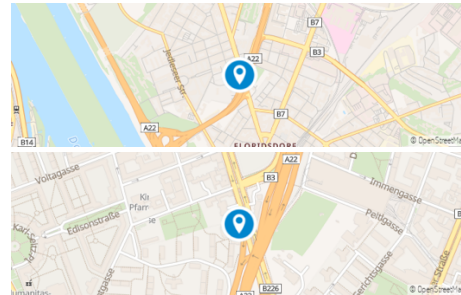


Punkte: 100

Koordinate: 48.263017, 16.394294

Karte mit Ziel und aktuellem Standort anzeigen

Belohnung/Rüge nicht anzeigen

**Aufgabe**

Wie viele Bäume und Grünflächen habt ihr gezählt? 🌳

Tragt die Zahl in das Textfeld ein.

Antwortmöglichkeit: Text

Umfrage

Grüne Städte 🌿🐿️🌳

Was denkt ihr, warum sind Pflanzen und Grünflächen in einer Stadt wichtig?

Mehrfachauswahl

Antworten:

Damit sich die Stadt im Sommer weniger erhitzt

Sie verbessern die Luftqualität

Sie helfen, den Lärm zu reduzieren

Damit Artenvielfalt in der Stadt gefördert wird

Quiz

Ihr steht nun vor dem AK-Gebäude. AK ist eine Abkürzung.

Wofür stehen die Buchstaben? Eine Antwort ist richtig.



Punkte: 100

Modus: Multiple Choice

Arbeiterkammer

Arbeiter-Kran

alles klar

Arbeiter-Küche

Versuche: 2

Punktabzug bei falscher Antwort: 15

Auflösung nach falscher Beantwortung anzeigen

Quiz

Was können Jugendliche unter anderem in der AK machen? Eine Antwort ist richtig.

Punkte: 100

Versuche: 1

Punktabzug bei falscher Antwort: 10

Modus: Multiple Choice

Job suchen

Sich zur Lehre beraten lassen

Geld abheben

Glücksspiel spielen

Information

Fast alle Arbeitnehmer:innen sind Mitglied der AK und werden von ihr kostenlos beraten und vertreten, auch Lehrlinge und Zivildienstler.

Von der Arbeiterkammer kannst du dich zu Arbeits- und Sozialrecht beraten lassen und vieles mehr. Weitere Informationen gibt es auf der Website der [Arbeiterkammer](#).

Ort finden

Neben der Arbeiterkammer ist das Bezirksmuseum Floridsdorf. Könnt ihr es sehen? *Das ist euer nächster Stopp.* 📍

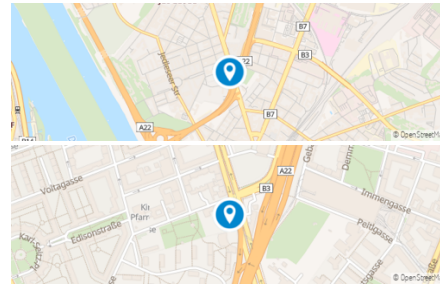


Punkte: 100

Koordinate: 48.263402, 16.394107

Karte mit Ziel und aktuellem Standort anzeigen

Belohnung/Rüge nicht anzeigen



Quiz

Vor dem Bezirksmuseum steht eine große Stimmgabel.

Wozu benutzt man eine Stimmgabel? Eine Antwort ist richtig.



Punkte: 100

Modus: Multiple Choice

- Um einen Rhythmus zu erzeugen
- Als Besteck
- Um beim Singen den richtigen Ton anzustimmen

Versuche: 1

Punktabzug bei falscher Antwort: 10

Umfrage

Musik 🎵 🎧

Musik zu machen oder zu hören hilft vielen Menschen im Alltag. Zum Beispiel, um sich in stressigen Zeiten zu entspannen.

Wobei hilft euch persönlich Musik? Stimmt ab!
Mehrfachauswahl

Antworten

Um sich zu entspannen

Um sich abzulenken

Um sich zu motivieren

Um mit starken negativen Emotionen umzugehen

Um sich zu konzentrieren

Ort finden

Am Weg zu eurem nächsten Stopp kommt ihr an einer Recycling-Stelle vorbei.

Bleibt kurz bei den Mülltonnen stehen, um die nächsten Aufgaben zu beantworten. 📍

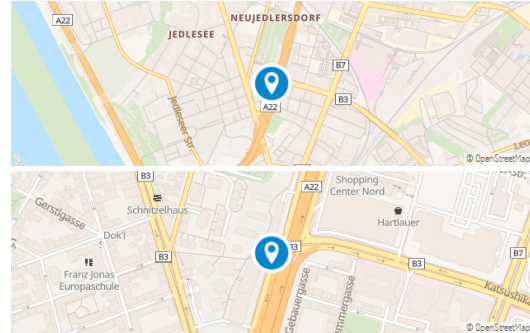


Punkte: 100

Koordinate: 48.265897, 16.396027

Karte mit Ziel und aktuellem Standort anzeigen

Belohnung/Rüge nicht anzeigen



Umfrage

Mülltrennung

Was wird bei euch zuhause alles getrennt?

Redet in der Gruppe darüber und klickt an, was für euch zutrifft.

Mehrfachauswahl

Antworten:

Biomüll (z.B. Obst- und Gemüseabfälle, alte Brotreste)

Restmüll

Leichtverpackungen (Plastikverpackungen, Plastikflaschen, Joghurt- und andere Becher, Dosen, Milch- oder Saftkartons)

Glas

Sondermüll (z.B. Batterien, alte Medikamente, Alt Speiseöle und -fette)

Altpapier

Ort finden

Geht nun zu eurer nächsten Station - dem Gemeinschaftsgarten Floridsdorf. Biegt am besten nach dem großen, weißen Wohngebäude links ab auf den kleinen

Weg.

📍

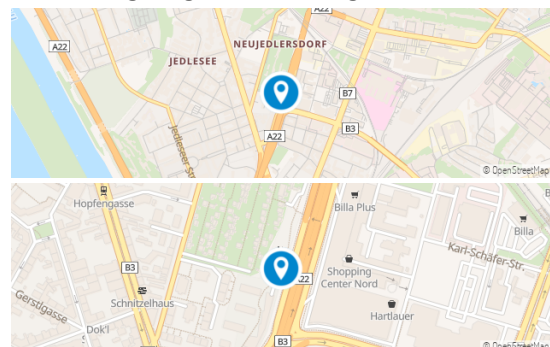


Punkte: 100

Koordinate: 48.267226, 16.396553

Karte mit Ziel und aktuellem Standort anzeigen

Belohnung/Rüge nicht anzeigen



Aufgabe

Gemeinschaftsgarten

Hier gibt es einen Gemeinschaftsgarten.

Sucht in dem Gemeinschaftsgarten eine Pflanze, die euch besonders gefällt und macht ein Foto davon. 🌻

! Falls der Garten zugesperrt ist, macht das Foto einfach vom Zaun aus.

Antwortmöglichkeit: *Bild von Kamera*

Quiz

Saisonales Gemüse 🥕🥦🥬

Was glaubt ihr: Wie viele Monate im Jahr haben Erdbeeren (in Österreich) Saison?

Punkte: 100

Modus: Zahl schätzen

Richtiger Wert: 5

Minimalwert: 2

Maximalwert: 12

Abweichung für 10 % Punktabzug: 1

Versuche: 2

Punktabzug bei falscher Antwort: 10

Auflösung nach falscher Beantwortung anzeigen

Aufgabe

Detailfoto

Macht euch auf die Suche nach diesem Detail und probiert ein Foto im selben Winkel und mit demselben Ausschnitt noch einmal aufzunehmen.

Tipp: Es befindet sich ein Stück weiter vorne.



Antwortmöglichkeit: *Bild von Kamera*

Information

Genau, es ist beim Trinkbrunnen!

Wenn ihr wollt, könnt ihr hier etwas trinken. 💧

**Information**

Pause 😊

Ihr habt schon die Hälfte der Tour geschafft!

Hier wäre ein guter Ort für eine Pause.

Sucht euch dafür gerne ein gemütliches Plätzchen.

Wenn ihr euch ausgeruht habt, klickt "weiter".

Aufgabe

In der nächsten Aufgabe geht es darum, eigene gesunde Ideen zu überlegen.

Sucht euch dafür nette Bänke hier im Park. Klickt dann auf weiter.

Antwortmöglichkeit: *Keine*

Aufgabe

Gesunde Ideen 💡

Wenn ihr an eure Schule oder eure Jugendeinrichtung denkt: *Habt ihr Ideen, die eure Schule oder Freizeiteinrichtung zu einem gesünderen Ort für euch macht?* Wir helfen euch gerne beim Überlegen! 💡

👉 Eure gesunden Ideen können finanziell von der Wiener Gesundheitsförderung –

WiG unterstützt werden! Meldet euch unter gesunde.idee@gesundebezirke.at oder 01 / 958 01 11.

💬 Wollt ihr einen Tanz-, Trommel- oder Kickbox-Workshop machen? Gemüse im Hochbeet anbauen oder euch selber eine Rätseltour ausdenken?

Antwortmöglichkeit: *Text*

Aufgabe

Balance-Übung

Seht ihr in der Nähe die großen Baumstämme am Boden? Versucht auf ihnen entlang zu balancieren. Ihr könnt euch gegenseitig helfen und stützen.

Bittet eure Begleitperson ein Video von euch zu machen.



Antwortmöglichkeit: *Video von Kamera*

Aufgabe

Sport und Bewegung 💪

Ganz in der Nähe seht ihr Klimmzugstangen. Wer mag, kann an den Sportgeräten zwei Klimmzüge oder fünf Liegestütze am Boden machen. Achtet auf eine gute Körperspannung!

Probiert es aus und bittet eure Begleitperson, dabei ein Video von euch zu machen. Es ist natürlich okay, wenn ihr kein Video machen wollt!

Tip: Du kannst Liegestütz etwas vereinfachen und die Knie aufsetzen.



Antwortmöglichkeit: *Video von Kamera*

Quiz

Eiweiß

Für den Muskel- und Knochenaufbau sind Eiweiße wichtig. 💪

In welchen Produkten ist viel Eiweiß enthalten? Mehrere Antworten sind richtig.

Punkte: 100

Versuche: 1

Punktabzug bei falscher Antwort: 10

Modus: Multiple Choice

In Obst und Gemüse

In Weißbrot, Mayonnaise und Ketchup

In Tofu, Hülsenfrüchten und Nüssen

In Fisch, Fleisch und Milchprodukten

Auflösung nach falscher Beantwortung anzeigen

Quiz

Ernährung

Wie viel Eiweiß braucht eine männliche Person pro kg Körpergewicht am Tag? Versucht zu raten.

Punkte: 100

Versuche: 1

Punktabzug bei falscher Antwort: 10

Modus: Multiple Choice

0,9 Gramm (g) pro Kilogramm (kg)
Körpergewicht

9 Gramm (g) pro Kilogramm (kg)

Körpergewicht

Auflösung nach falscher Beantwortung anzeigen

Quiz

Eiweißbedarf

Jetzt sind kurz eure Rechen-Kenntnisse gefragt! Wie viel Gramm Eiweiß braucht ein Junge, der 75 kg wiegt, ungefähr pro Tag? Denkt daran, dass man pro Kilogramm Körpergewicht ca. 0,9g Eiweiß am Tag braucht.

Anmerkung: Eine weibliche Person braucht in etwa gleich viel, nämlich ca. 0,8 Gramm Eiweiß pro Kilogramm Körpergewicht.

Punkte: 100

Modus: Zahl schätzen

Richtiger Wert: 67

Minimalwert: 20

Maximalwert: 140


Abweichung für 10 % Punktabzug: 10

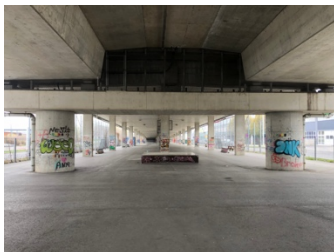
Versuche: 1

Punktabzug bei falscher Antwort: 10

Auflösung nach falscher Beantwortung anzeigen

Ort finden

Geht nun zu eurer nächsten Station - dem Skatepark Nordbrücke (unter der Brücke). 

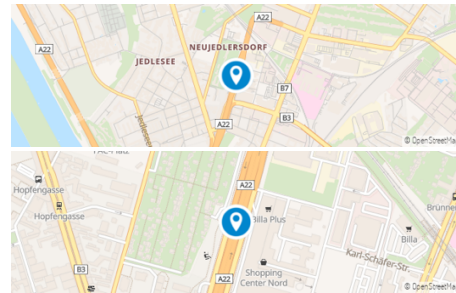


Punkte: 100

Koordinate: 48.268187, 16.397430

Karte mit Ziel und aktuellem Standort anzeigen

Belohnung/Rüge nicht anzeigen

**Aufgabe**

Welche Sportarten können hier ausgeübt werden? Schreibt eure Antworten auf.



Antwortmöglichkeit: Text

Quiz

Jegliche Art von Bewegung tut unserem

Körper gut. 🧘

Überlegt gemeinsam, wie ihr mehr Bewegung im Alltag machen könnt.

Mehrere Antworten sind richtig. ✅

Punkte: 100

Versuche: 2

Punktabzug bei falscher Antwort: 10

Modus: Multiple Choice

Treppen steigen statt mit dem Lift fahren

Wege zu Fuß gehen

Treppen vermeiden und nur mit dem Lift fahren

Überall nur mit dem Auto hinfahren

Auflösung nach falscher Beantwortung

anzeigen

Aufgabe

Befragung 🎤

Seht ihr Jugendliche, die hier gerade skaten?

Wenn ja, geht auf sie zu und fragt die

Jugendlichen, wie lange sie schon

skateboarden und wie lange sie ca. brauchten, um einen Trick zu lernen?

Tippt ihre Antworten in das Textfeld.

Antwortmöglichkeit: Text

Umfrage

Etwas Neues zu lernen ist immer auch damit verbunden, Fehler zu machen oder zu scheitern. Manchmal sind wir deswegen mit uns selbst unzufrieden und frustriert. 😞 Aber aus unseren Fehlern können wir viel lernen!

Tauscht euch in der Gruppe darüber aus, welche Sichtweisen helfen können, um mit Misserfolgen umzugehen.

Mehrfachauswahl

Antworten:

Es gilt nicht die Leistung, sondern dass man es versucht

Man ist gut genug, auch wenn man etwas nicht schafft

Nicht zu streng mit sich selbst sein

Sich dran erinnern, dass man schon vieles geschafft hat

Ort finden

Geht nun weiter in den Marie-Schuller-Park 📍

! Am Weg müsst ihr einen kleinen Geheimweg finden und zwar müsst ihr durch diesen Durchgang an der Katsushikastraße gehen, um direkt zum Park zu kommen!

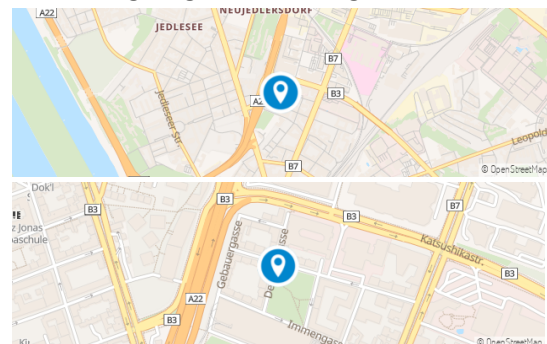


Punkte: 100

Koordinate: 48.264869, 16.397948

Karte mit Ziel und aktuellem Standort anzeigen

Belohnung/Rüge nicht anzeigen



Quiz

Im Park steht eine bunte Säule. *Was ist das?*
Schreibt eure Antwort in das Feld.



Punkte: 100

Modus: Lösungseingabe

Korrekte Antwort

Brunnen

Auflösung

Das ist ein Brunnen

Versuche: 2

Punktabzug bei falscher Antwort: 10

Auflösung nach falscher Beantwortung anzeigen

Quiz

Wasser 💧

Warum ist es wichtig, täglich ausreichend Wasser zu trinken?

Tipp: Hinweise findet ihr auf der

Infokarte [Essen = der Treibstoff für Körper und Seele](#).

Punkte: 100

Versuche: 3

Punktabzug bei falscher Antwort: 10

Modus: Multiple Choice

*Damit der Zellaufbau funktioniert.**Damit der Körper seine Temperatur regeln kann.**Damit man sich gut konzentrieren kann.**Damit man in der Nacht nicht schlafen muss.*

Auflösung nach falscher Beantwortung anzeigen

Quiz

Jetzt fragen sich vielleicht einige von euch:
 Kann ein erwachsener Mensch eigentlich zu viel trinken?

Was glaubt ihr, welche Antwort ist richtig?

Punkte: 100

Versuche: 1

Punktabzug bei falscher Antwort: 10

Modus: Multiple Choice

*Ja, wenn eine Person mehr als 6 Liter Wasser in sehr kurzer Zeit trinkt, kann es zu einer Wasservergiftung kommen.**Nein, da kann gar nichts passieren, die Person müsste nur sehr oft aufs Klo.*

Auflösung nach falscher Beantwortung anzeigen.

Quiz

Sucht die Infotafel im Marie-Schuller-Park.
Wer war Marie Schuller? Wofür wurde Sie bekannt? Mehrere Antworten sind richtig.

Punkte: 100

Modus: Multiple Choice

*Sie hat den Arbeiter-Samariterbund gegründet**Sie war Politikerin**Sie hat diesen Park erbaut*

Versuche: 2

Punktabzug bei falscher Antwort: 10

Aufgabe

Selbst aktiv werden 🍪

Menschen wie Marie Schuller setzen sich für das Wohlergehen vieler Menschen ein.

Überlegt gemeinsam, wie ihr einen Beitrag zu einer besseren Gesellschaft leisten könnt und tragt eure Ideen in das Textfeld.

Tipp: Schlagwörter können sein:

Konsumverhalten, Zivilcourage, politisches

Engagement (z.B. Fridays for Future), ein

Projekt zur Förderung der Gesundheit

durchführen (z.B. eine Grätzelnitiative selbst auf die Beine stellen) etc.

Antwortmöglichkeit: Text

Ort finden

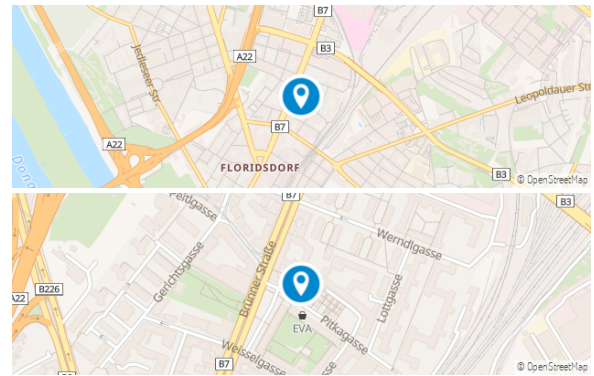
Geht nun zum nächsten Ort: dem Floridsdorfer Markt, auch Schlingermarkt genannt. 📍

Punkte: 100

Koordinate: 48.261824, 16.401137

Karte mit Ziel und aktuellem Standort anzeigen

Belohnung/Rüge nicht anzeigen



Information

Sucht diese Tür beim Gemeindebau. Klickt dann auf "weiter".



Quiz

Was glaubt ihr, befindet sich hinter dieser Tür?

Punkte: 100

Versuche: 1

Punktabzug bei falscher Antwort: 10

Modus: Multiple Choice

Die Gebietsbetreuung

Ein Restaurant

Ein Kindergarten

Eine Bücherei

Auflösung nach falscher Beantwortung anzeigen

Information

Die Gebietsbetreuung

Dieses Stadtteilbüro ist eine Service-Einrichtung der Stadt Wien. Hier kann jede:r Ideen fürs Wohnumfeld einbringen, Nachbar:innen aus dem Wohngebiet kennenlernen und sich zum Beispiel bei Projekten für den Stadtteil beteiligen.

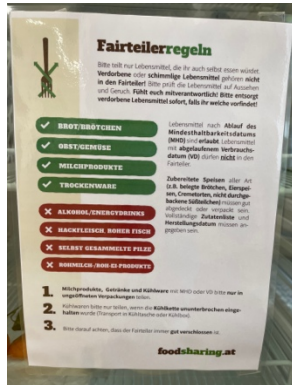


Quiz

Gerettete Lebensmittel

Seht ihr den Kühlschrank gleich bei der Eingangstür der Gebietsbetreuung? Das ist ein offener Kühlschrank aus dem man sich gratis gerettete Lebensmittel nehmen darf oder eigene hineinlegen kann.

Was darf man in den Kühlschrank geben?



Punkte: 100

Modus: Multiple Choice

Alkohol und Energydrinks

Hackfleisch und rohen Fisch

Trockenware

Brot, Obst, Gemüse

selbst gesammelte Pilze

Milchprodukte

Versuche: 1

Punktabzug bei falscher Antwort: 10

Auflösung nach falscher Beantwortung anzeigen

Information

Coolspot

Geht zum Coolspot am Schlingerkmarkt.

Orte wie diese werden in der Stadt errichtet, um gegen die extreme Hitze im Sommer vorzugehen, Sitzgelegenheiten für die Bürger:innen zu bieten und die Stadt grüner zu machen.



Quiz

Seht ihr den Defibrillator an der gegenüberliegenden Wand?

Wofür wird ein Defibrillator verwendet?



Punkte: 100

Modus: Multiple Choice

Das Auto neu starten

Das Handy aufladen

Den Herzrhythmus einer Person wieder in Takt bringen

Versuche: 1

Punktabzug bei falscher Antwort: 10

Auflösung nach falscher Beantwortung anzeigen

Quiz

Erste Hilfe 🚑

Welche Nummer soll angerufen werden, wenn sich jemand schwer verletzt?

Punkte: 100

Versuche: 1

Punktabzug bei falscher Antwort: 10

Modus: Multiple Choice

*Den Euronotruf (112) oder die Rettung (144)**Die Feuerwehr (122)**Die Polizei (133)*

Auflösung nach falscher Beantwortung anzeigen

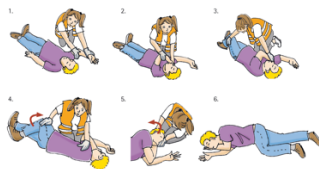
Quiz

Erste Hilfe 🚑

Aber es ist nicht nur wichtig, die Rettung anzurufen, sondern auch erste Hilfe zu leisten!

Bei der Ersten-Hilfe braucht es häufig die stabile Seitenlage.

Wann sollte man einen Menschen in die stabile Seitenlage bringen, wenn man erste Hilfe leistet?

[Quelle](#)

Punkte: 100

Modus: Multiple Choice

*Wenn die Person ohnmächtig ist und nicht atmet**Wenn die Person stark blutet**Wenn die Person ohnmächtig ist, aber atmet*

Versuche: 1

Punktabzug bei falscher Antwort: 10

Auflösung nach falscher Beantwortung anzeigen

Information

Gleich seid ihr im Ziel angekommen! 🎉

Ihr könnt es euch bei der kühlen Insel gemütlich machen.

*Klickt dann auf Weiter.***Umfrage**

Lasst eure gesunden Ideen fördern

Ihr habt bei einer Station gesunde Ideen gesammelt! Eure Ideen können finanziell von der Wiener Gesundheitsförderung –

WiG unterstützt werden! 😎

Meldet euch

unter gesunde.idee@gesundebezirke.at oder 01 / 958 09 11.

Stimmt ab. Wollt ihr eure Ideen umsetzen?

Antworten

*Ja**Nein*

Aufgabe

Ihr seid am Ende eurer Tour
angelangt! 📍📍📍📍

Wir möchten noch von euch wissen, wie's für
 euch war.

Scannt dafür bitte den QR-Code mit eurem
 Handy oder klickt direkt auf den Link: [zur
 Umfrage](#)



Information

Die **City Challenge Floridsdorf** ist ein Angebot der Wiener Gesundheitsförderung – WiG im Rahmen
 des Programmes "Gesunde Bezirke" und wird von queraum. kultur- und sozialforschung umgesetzt.

